

Echo Flower Shawl

by Jenny Johnson Johnen



Suurus

Väiksem sallike: 120 x 60 cm

Õlasall: suurust pole antud

Lõng ja vardad

Sallikesele: Nyansera Sundari Silk 4 ply (100% siidi), 100g/400m - 1 tokk.

Õlasallile: Nyansera Bijou (70% beebialpakat, 20% siidi, 10% kašmiiri), 100g/800m - 1 tokk.

Vardad

Sallikesele: 3,5 - 4,5 mm, olenevalt kudumistugevusest

Õlasallile: 2,5 - 3,75 mm, olenevalt kudumistugevusest

Märkused

Skeemidel ei ole märgitud ääresilmuseid (3 kummaski servas). Iga rea esimene silmus tõstetakse pahempidise võttega kudumata, 2 järgmist kootakse alati parempidi.

<http://www.ravelry.com/patterns/library/echo-flower-shawl>

Töövõtete seletused

2 pr kokku – koo 2 silmust parempidiselt kokku

3 pr kokku – koo 3 silmust parempidiselt kokku

ttk – tõsta 2 silmust ükshaaval paremale vardale, pista vasak varras otsast sisse ja koo silmused parempidi kokku

tttk – tõsta 3 silmust ükshaaval paremale vardale, pista vasak varras otsast sisse ja koo silmused parempidi kokku

3 ütk – koo 3 silmust ületõstmisvõttega kokku (st tõsta 1 silmus kudumata paremale vardale, 2 pr kokku, tõsta kudumata silmus üle kootud silmuse)

t2ktü – tõsta korraga 2 silmust kudumata paremale vardale (nagu hakkaks 2 pr kokku kuduma), 1 pr, tõsta kudumata silmused korraga üle kootud silmuse (sellega kahandusel jääb keskmine silmus pealmiseks)

2 into 9 – 2 silmusest 9 kudumiseks koo silmust vardalt maha laskmata (2 pr kokku, õs) x 4, 2 pr kokku ja lase siis silmus vardalt maha.

3 into 9 – 3 silmusest 9 kudumiseks koo silmust vardalt maha laskmata (3 pr kokku, õs) x 4, 3 pr kokku ja lase siis silmus vardalt maha.

nupp – koo vastavalt lõngale 7- või 9-silmuseline nupp.

Salli kudumine

Heegelda 6-7 silmusest kett mõne teist värvi lõngaga. Korja projekti lõngaga keti alumistelt aasadelt vardale 3 silmust. Koo ripskoos (1. silmus ph võttega kudumata tõstetult) 12 rida. Keera tööd 90 kraadi paremale ja korja vardale 1 silmus järgmisest 5 kudumata tõstetud aasa alt. Eemalda heegeldatud kett ja korja veel 3 silmust vardale = 11 silmust vardal.

Pööra töö, koo tagasirida pahempidi, v.a 3 ääresilmust märkustes kirjeldatu järgi.

Setup chart – mustri alustamise skeem

Koo skeemi üks kord. Pane 1. real kummalegi poole keskmist silmust silmusemärkija. Pärast selle skeemi kudumist, peaks koos ääresilmustega vardal olema 57 silmust.

Flower chart – lilleskeem

Koo lilleskeemi real 2 korda, mõlemad korrad ühtemoodi, kahe korduse vahel on keerdsilmusena kootav keskmine silmus.

Sallikese jaoks koo lilleskeemi 8 korda, õlasalli jaoks 13 korda.

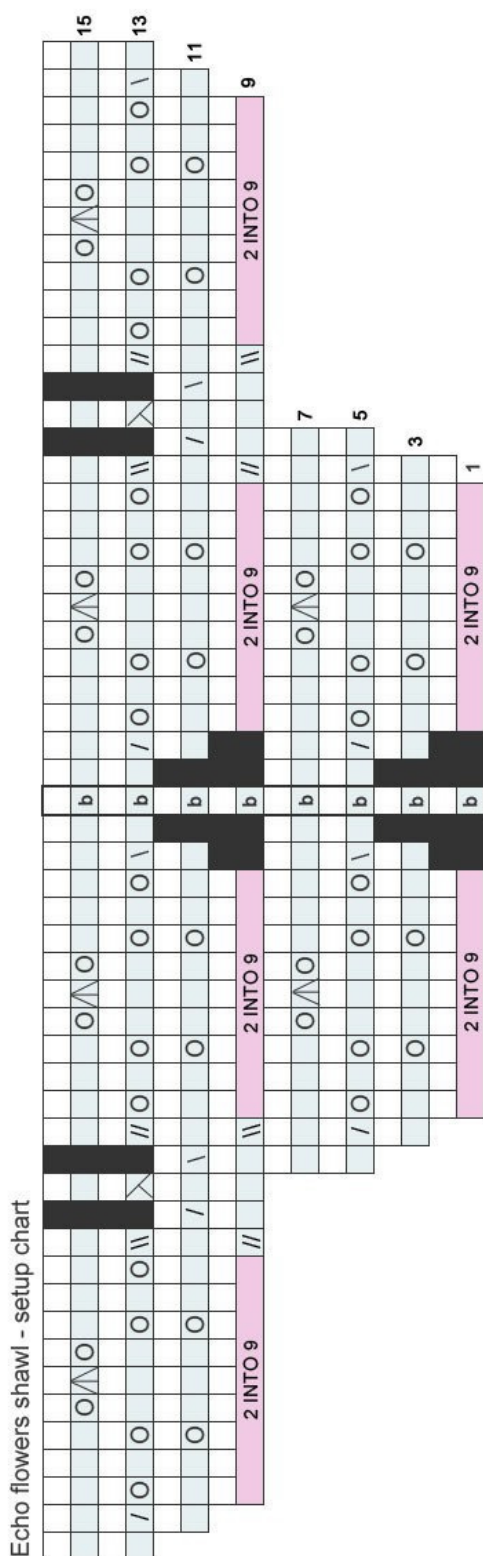
Lilleskeemi võib kududa mistahes arv kordi. Tasub meeles pidada, ääreosa võtab palju lõnga.

Border chart 1, 2 and 3 – ääreskeemid 1, 2 ja 3

Alusta Border chart 1 esimese rea kudumisega. Koo 12 silmuseni enne keskmist silmust. Koo edasi Border chart 2 esimese rea järgi (keskmine silmus jääb t2ktü keskmiseks silmuseks) 12 silmuseni pärast keskmist silmust. Koo rea lõpuni Border chart 3 esimese rea järgi.

Edge chart - serva skeem

Koo Edge chart järgi üks kord.

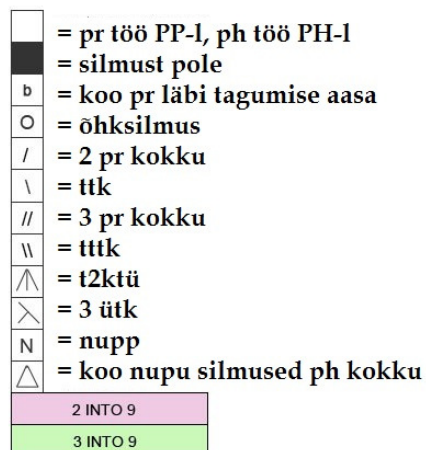
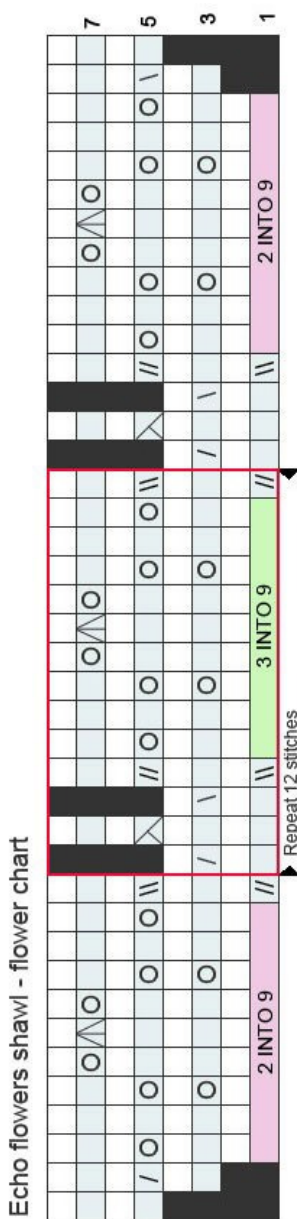


Mahakudumine

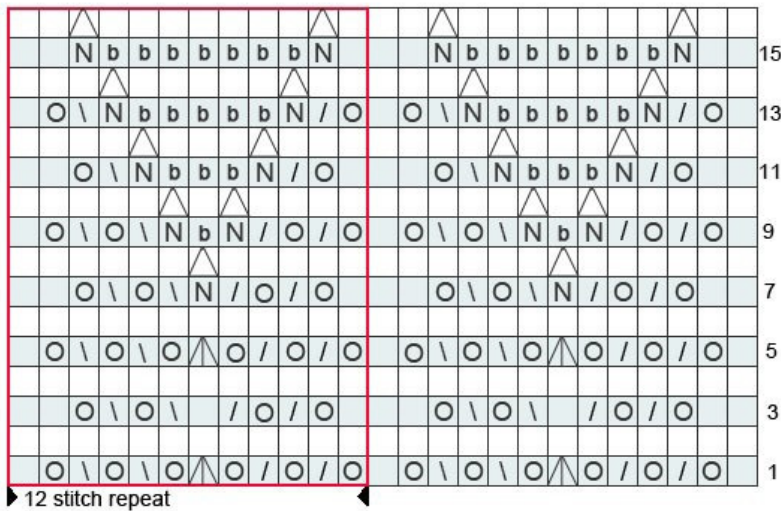
Sall kootakse maha töö paremalt poolt ja kahekordse lõngaga järgmiselt: koo 2 ph, *tõsta mõlemad tagasi vasakule vardale ja koo 2 ph kokku, 1 ph*. Korda * kuni * viimase silmuseni. Tõsta mõlemad vardal olevad silmused tagasi vasakule vardale ja koo 2 ph kokku. Katkesta lõng ja kinnita ots.

Viimistlemine

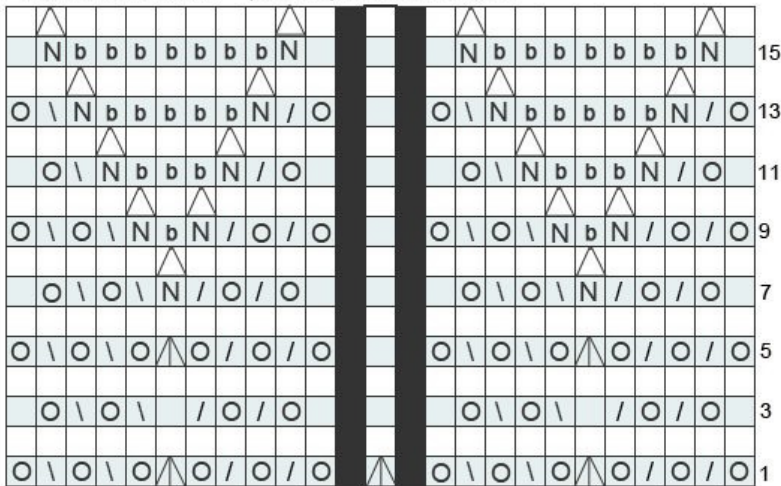
Peida otsad. Jäta sall leigesse vette 30 minutiks ligunema. Pigista kuivaks ja venita kolmnurgaks. Aseta nõõpnõel keskmise õielehe sisse ja venita iga osa kaugus võrdselt.



Echo flower border chart 1



Echo flower shawl - (center) border chart 2



Echo flower shawl - border chart 3

