



Taevalik beebitekk

by Joyce Nordstrom

Mõõdud

94 x 107 cm

Lõng

Red Heart Soft Baby

(100% akrüüli; 198g/525m)

3 tokki (pildil värv 7881)

Vardad

3,75 mm

Abivahendid

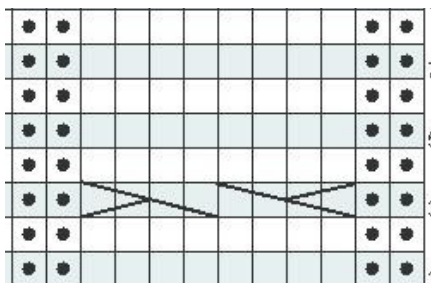
Palmikuvarras

24 silmusemärkijat

Koetihedus

24 silmust x 30 rida = 10 x 10 cm mustris kududes

Palmiku paneel (12 silmuse laiune)



□ pr silmus töö PP'lt, ph silmus töö PH'lt

◻ ph silmus töö PP'lt, pr silmus töö PH'lt

▧ too 4 silmust palmikuvardaga töö ette, 4 pr, 4 pr palmikuvardalt

Lehvikumustriga paneel (17 silmuse laiune)



▬ pahempidine silmus töö paremalt poolt, parempidine silmus töö

▭ parempidine silmus töö paremalt poolt, pahempidine silmus töö

▴ koo 4 silmust parempidi kokku

○ õhksilmus

© Kaisuka tõlked <http://www.kaisukas.net>

Minu tõlked on kõigile vabalt kasutamiseks, kuid palun viidake alati tõlke allikale!

Tekk

Loo 222 silmust.

Koo 8 rida parempidi ja kasvata viimasel real võrdsete vahedega 8 silmust = 230 silmust.

1. rida (PP): 6 pr, pm, *koo palmiku paneeli 1. rida järgmisel 12 silmusel, pm, 4 pr, pm, (koo lehvikumustriga paneeli 1. rida järgmisel 17 silmusel, pm, 4 pr, pm) x 2, koo palmiku paneeli 1. rida järgmisel 12 silmusel, pm, 4 pr, pm*. Korda * kuni * veel 2 korda, 2 pr.

2. rida (PH): kui jõuad märgini, siis tõsta see ühelt vardalt teisele, 6 pr, *koo palmiku paneeli 2. rida järgmisel 12 silmusel, 4 pr, (koo lehvikumustriga paneeli 2. rida järgmisel 17 silmusel, 4 pr) x 2, koo palmiku paneeli 2. rida järgmisel 12 silmusel, 4 pr*. Korda * kuni * veel 2 korda, 2 pr.

Jätka sedasi kudumist, kuni töö on 104 cm kõrgune ja viimaseks reaks on palmiku skeemi 8. rida ja lehviku mustri 4. rida. Koo 8 rida parempidi, kasvatades esimesel võrdsete vahedega juurde 8 silmust = 222 silmust.

Koo silmused maha ja peida otsad.